

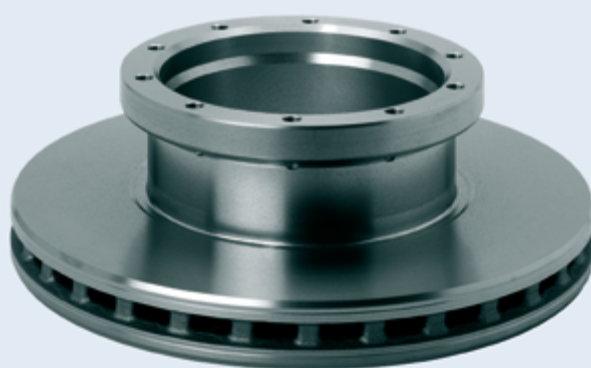
Serviceaktion

**Teileaktion**

Information

Trainingsaktion

## Sicherheit zu attraktiven Preisen



| Teilenummer     | Bezeichnung  | für Omnibusse  | Aktionspreis in Euro* |
|-----------------|--------------|--|-----------------------|
| A 356 421 12 12 | Bremsscheibe | Tourismo, O 404  | 129,00                |
| A 627 421 00 12 | Bremsscheibe | Integro, Intouro, TopClass 300, ComfortClass 300, MultiClass 300 | 129,00                |

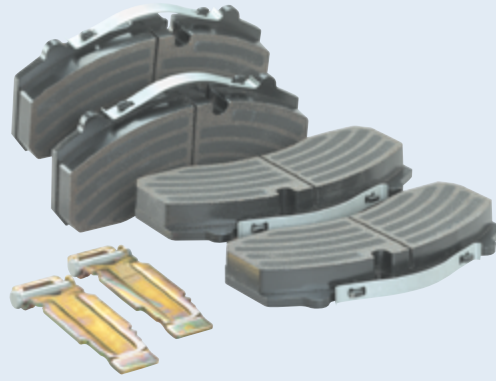
Optimal aufeinander abgestimmte Bremsscheiben und Bremsbeläge,  
die sich zusammen verbaut perfekt ergänzen ✓

Laufleistung von mehreren 100.000 Kilometern bei optimalen Betriebsbedingungen ✓

Hohe Material- und Verarbeitungsqualität ✓

**OMNI**plus

Service für Ihren Mercedes-Benz und Setra



| Teilenummer     | Bezeichnung                          | für Omnibusse   | Aktionspreis in Euro* |
|-----------------|--------------------------------------|---|-----------------------|
| A 002 420 55 20 | Bremsklotzsatz inkl. Zubehör         | Tourismo, Citaro, O 404, MultiClass 400   | 149,00                |
| A 003 420 20 20 | Bremsklotzsatz inkl. Zubehör         | Travego, Integro, Intouro, CapaCity, TopClass 400, ComfortClass 400, MultiClass 400 | 99,00                 |
| A 003 420 35 20 | Bremsklotzsatz inkl. Zubehör         | Travego, Turismo, Citaro, CapaCity, TopClass 400, ComfortClass 400, MultiClass 400  | 99,00                 |
| A 357 423 01 11 | Bremsbelagsatz                       | O 405, O 407, O 408   | 189,00                |
| 8.285.506.606.0 | Bremsbelagsatz mit Verschleißanzeige | TopClass 300, ComfortClass 300, MultiClass 300                                      | 169,00                |
| 8.285.508.605.0 | Bremsbelagsatz mit Verschleißanzeige | TopClass 300, ComfortClass 300, MultiClass 300                                      | 169,00                |

Belagniederhaltefedern aus Federstahl sorgen auch unter extremsten Bedingungen und Vibrationen für eine bestmögliche Bremswirkung und verhindern eine Beschädigung von Bremsbelag und weiteren Bremskomponenten ✓

Optimierte Bremswerte (geringes Fading, optimiertes Nass-Ansprechverhalten) ✓

Lange Lebensdauer, dadurch geringe Life-Cycle-Kosten der Bremse ✓



| Teilenummer     | Bezeichnung                        | für Omnibusse  | Aktionspreis in Euro* |
|-----------------|------------------------------------|--|-----------------------|
| A 357 420 05 38 | Nachstellung                       | O 405, O 407, O 408  | 179,00                |
| 8.285.000.537.0 | Gestängesteller Hinterachse links  | Integro, Intouro, TopClass 300, ComfortClass 300, MultiClass 300 | 145,00                |
| 8.285.000.538.0 | Gestängesteller Hinterachse rechts | Integro, Intouro, TopClass 300, ComfortClass 300, MultiClass 300 | 145,00                |



| Teilenummer     | Bezeichnung        | für Omnibusse  | Aktionspreis in Euro* |
|-----------------|--------------------|--|-----------------------|
| A 000 429 41 44 | Schnell-Löseventil | Travego, Turismo, Integro, Intouro, Citaro, TopClass 400, ComfortClass 400, MultiClass 400, TopClass 300, ComfortClass 300, MultiClass 300 | 29,00                 |
| A 004 429 65 44 | Magnetventil       | Travego, Turismo, Tourino, Integro, Citaro, TopClass 400, ComfortClass 400, MultiClass 400   | 169,00                |
| A 005 429 18 44 | Überströmventil    | Travego, Turismo, Tourino, Integro, Citaro, TopClass 400, ComfortClass 400, MultiClass 400   | 45,00                 |
| A 006 429 02 44 | Proportionalventil | Travego, Turismo, Tourino, Integro, Citaro, TopClass 400, ComfortClass 400, MultiClass 400   | 339,00                |
| A 014 820 30 10 | Druckgeber/Sensor  | Travego, Turismo, Integro, Citaro, TopClass 400, ComfortClass 400, MultiClass 400  | 149,00                |

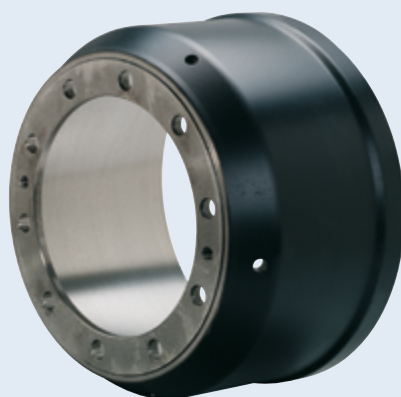


| Teilenummer     | Bezeichnung     | für Omnibusse  | Aktionspreis in Euro* |
|-----------------|-----------------|--|-----------------------|
| A 008 420 48 24 | Bremszylinder   | Citaro   | 235,00                |
| A 015 420 52 18 | Zylinder links  | Travego, Turismo, Integro, Intouro, TopClass 400, ComfortClass 400, MultiClass 400 | 339,00                |
| A 015 420 53 18 | Zylinder rechts | Travego, Turismo, Integro, Intouro, TopClass 400, ComfortClass 400, MultiClass 400 | 339,00                |
| 8.285.548.000.0 | Tristopzylinder | Integro, Intouro, ComfortClass 300, MultiClass 300                                 | 299,00                |

Ein Angebot von

# Teileaktion Sicherheit zu attraktiven Preisen

Aktionszeitraum 02.01.2012 – 31.03.2012



| Teilenummer        | Bezeichnung  | für Omnibusse  | Aktionspreis in Euro* |
|--------------------|--------------|--|-----------------------|
| 179-25.20.114-11.0 | Bremstrommel | Integro, Intouro, TopClass 300, ComfortClass 300, MultiClass 300 | 119,00                |
| 315-25.20.122-01.0 | Bremstrommel | TopClass 300, ComfortClass 300, MultiClass 300                   | 129,00                |

\*Die Preise gelten nur bei teilnehmenden Servicestützpunkten. Sie verstehen sich zzgl. MwSt. und sind nur im angegebenen Zeitraum gültig!  
Zur eindeutigen Ersatzteilbestimmung bitte die Fahrgestellnummer beachten!  
Änderungen und Irrtümer vorbehalten.